

# Instruktion

## Utbyte av SafePack

### Produkter



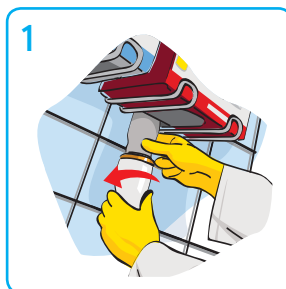
Suma Nova  
Pur-Eco L6



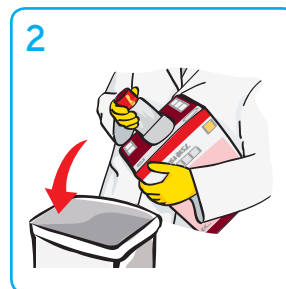
Suma Jade  
Pur-Eco L8



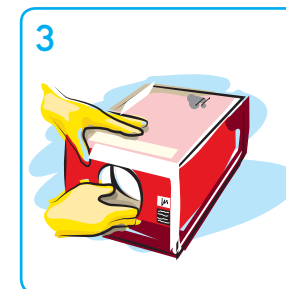
Suma Select  
Pur-Eco A7



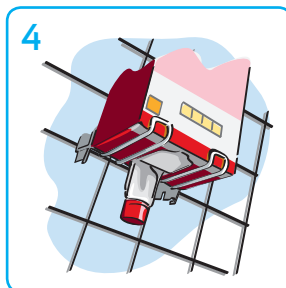
1 För byte av tom SafePack, vrid anslutningen för att lossa förpackningen.



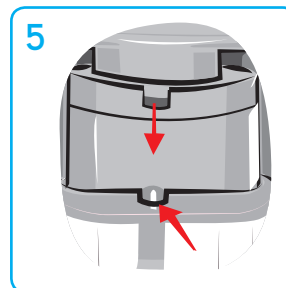
2 Ta bort och kassera tom förpackning.



3 Rid bort det perforerade locket på den nya förpackningen för att frigöra halsen.



4 Placera den öppnade SafePack förpackningen på ställningen.



5 Säkerställ att stiftet på locket är i linje med skåran på anslutningen.



6 Anslut SafePack förpackningen genom att trycka och vrida samtidigt.

